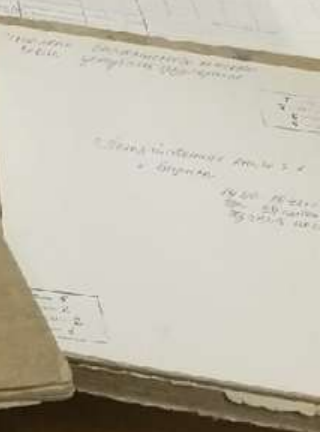
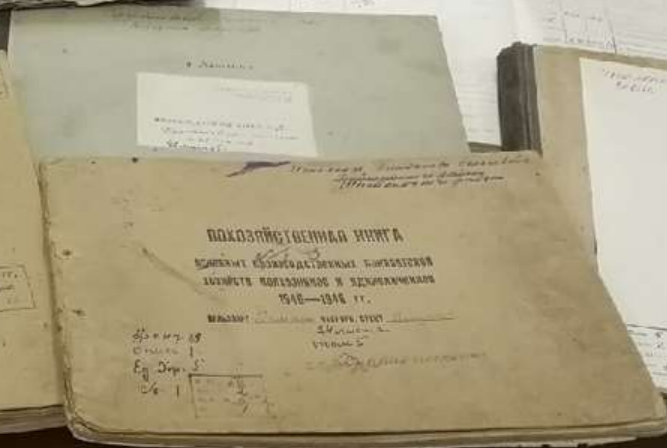


АРХИВНЫЕ
ДОКУМЕНТЫ-
ОДНО ИЗ НАИБОЛЕЕ ПОЛНЫХ
И ПРИБЛИЖЕННЫХ К ЖИЗНИ
ЕЕ ОТРАЖЕНИЙ

ПОХОЗЯЙСТВЕННЫЕ
КНИГИ



История семьи по данным
похозяйственных книг



Необычайную популярность приобретает наука
генеалогия.

Нынешнее поколение людей осознанно составляют
родословные, тратят на это много времени и сил,
стремятся узнать, кто стоит у истоков семьи и это
положительная тенденция развития современного
общества.

Генеалогия — систематическое собрание сведений о происхождении, преемстве и родстве семей и родов; в более широком смысле — **наука о родственных связях**



Для чего это нужно?

➤ след в истории семьи

Родословная – это возможность оставить свой личный след в истории семьи. Передать весь этот ценный материал своим детям и внукам;

➤ объединение семьи

Составление родословной – процесс, в который вовлекаются все члены семьи. Поиск родственных связей способствует налаживанию отношений с дальними родственниками, с которыми давно прекратилась связь;

➤ для собственного психологического удовлетворения

Зная историю своей семьи приходит осознание ценности жизни каждого из предков и благодарности, ведь не будь хотя бы одного из них не родились бы Вы - их потомок;

➤ фактор здоровья

Детальное изучение родословной семьи поможет выявить семейные закономерности.

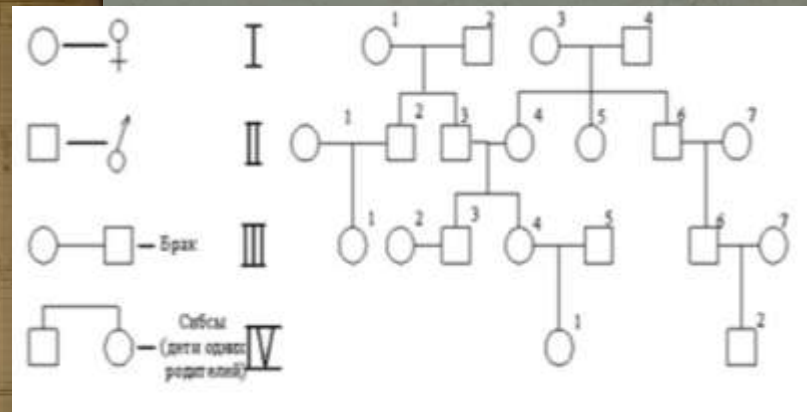


С чего начать?

- **расспросите** старших членов семьи об их родителях, братьях, сестрах, где родились, жили, куда переезжали;
- **изучите** документы, хранящиеся в домашнем архиве;
- **обратитесь** за информацией в архивный отдел.



В архиве ценным историческим источником генеалогической информации являются **похозяйственные книги** и даже при наличии минимальных знаний о своих предках, которые можно получить от взрослых и пожилых родственников, приложив данные из этих документов можно достаточно подробно представить схему своей родословной.



Похозяйственная книга представляет собой документ, необходимый для записи основных сведений о лицах, состоящих в конкретном хозяйстве, а также для описи имущества им принадлежащего.



Структура похозяйственной книги

Пункты, которые были обязательными к заполнению в книге:

- ФИО домохозяина и членов семьи;
- постройки;
- сельскохозяйственный и промысловый инвентарь;
- земля хозяйства;
- посевы и насаждения;
- учет скота.

Фамилия, имя, отчество (полностью)	Отношение к главе семьи	Пол	Год и месяц рождения	Национальность	Грамотность	Последующие именные	В какой школе учится в настоящее время	Отметка об изменении в учебе в 1947 г.	Отметка об изменении в учебе в 1948 г.	Специальность в сельском хозяйстве и вне сельского хозяйства	Место работы и в качестве кого работает
Медведев Николай	21	муж	1905	русск	гражд						
Белова М.	жен	жен	1905	-	негра						

Фонд Р-12. Шиткинский с/с, 1933г.

Записи в похозяйственные книги производились специальными сельсоветскими бригадами путем сплошного обхода дворов, опроса владельцев и пересчета или измерения в натуре, а проверялись при помощи контрольных обходов.



Населенный пункт Дмошно хозяйство № 74

1. Фамилия, имя, отчество домохозяйки С/х Ар Зарел.

2. Указать для колхозник. уставную форму и назван. колхоза, а для проч. населен. социал. положение С/х Ар Зарел.

3. Время вступления в колхоз апрель м-ц 1929 г. 4. Национальность _____

5. Отметка о прошлом хоз-ва _____

6. Список членов домохозяйства

№	ФАМИЛИЯ, ИМЯ и ОТЧЕСТВО	Отношение к главе семьи	Пол	Месяц и год рождения	Отметка об инвалидности, красн. и прирав. к ним	Грамотность	Занятие или место работы (для кол-хоз. населения кроме того - вид деятельности в сельском хозяйстве)	Когда выбыл	Когда вернулся	Особые отметки
1	<u>С/х Ар Зарел.</u>	X	Ж	1878	-	-	<u>С/х</u>			
2	<u>Ар Зарел. А.</u>	Ш	М	1893	-	-				
3	<u>Ар Зарел. В.</u>	Ш	М	1915	<u>инв</u>	-				
4	<u>Ар Зарел. И.</u>	С	М	1921	-	<u>у/б</u>				
5	<u>Ар Зарел. П.</u>	С	М	1923	-	-				
6	<u>Ар Зарел. К.</u>	С	М	1925	-	-				
7	<u>Ар Зарел. Л.</u>	С	М	1925	-	-				

7. Дополнительные сведения о выбывших и прибывших

Кто выбыл, вернулся или прибыл (фамилия, имя, отчество)	Дата	Куда или откуда (город, район, область)	На какую работу или за чем
1	2	3	4

8. Скот хозяйства

ВИДЫ СКОТА	На 1.1.1934 г.	
	Кол-во	Кол-чест.
До бнес. 1		

Населенный пункт Дмошно

Фамилия, имя, отчество домохозяйки С/х Ар Зарел.

Указать для колхозник. уставную форму и назван. колхоза, а для проч. населен. социал. положение С/х Ар Зарел.

Время вступления в колхоз _____

Отметка о прошлом хоз-ва _____

6. Список членов домохозяйства

№	ФАМИЛИЯ, ИМЯ и ОТЧЕСТВО	Отношение к главе семьи	Пол	Месяц и год рождения	Отметка об инвалидности, красн. и прирав. к ним
1	<u>Ар Зарел. И.</u>	X	М	1871	-
2	<u>Ар Зарел. М.</u>	Ш	М	1890	-
3	<u>Ар Зарел. В.</u>	С	М	1915	-
4	<u>Ар Зарел. П.</u>	С	М	1915	-
5	<u>Ар Зарел. К.</u>	С	М	1919	-
6	<u>Ар Зарел. Л.</u>	С	М	1923	-
7	<u>Ар Зарел. А.</u>	С	М	1924	-

7. Дополнительные сведения о выбывших и прибывших

Кто выбыл, вернулся или прибыл (фамилия, имя, отчество)	Дата	Куда или откуда (город, район, область)
1	2	3

Здесь отражены подробные данные о каждом члене семьи: дата рождения, наличие инвалидности, национальность, грамотность, специальность, занятие и место работы. Родственные связи членов семьи, дата о прибытии нового члена семьи

«Отметка об отсутствии»



- причиной убытия мог быть переезд в другую деревню (женщина вышла замуж и, как правило, переехала к мужу)

Фонд Р-13. с.Шелаево, 1929г.

III. Регистрация отсутствия членов двора				
Срок	Куда убыл или прибыл	Куда или откуда	По какой причине	Когда убыл
19	20	21	22	23
	Восточный Шелаево. в.г. Шелухин		к родным. по приглашению	

Фонд Р-13. с.Шелаево, 1938г.

Отметка о прибытии и убытии					
№ п/п	прибыл когда и откуда	убыл когда и куда	прибыл когда и откуда	убыл когда и куда	
15	16	17	18	19	20
		Восточный Шелаево. в.г. Шелухин			

- выезд к родным на жительство
- указывался переезд на трудовые заработки
- отношение к банде, как причина выбытия
- чаще всего в похозяйственных кн. встречается отметка - служба в армии
- смерть также фиксировалась в данной графе

Регистрация наемного труда		III. Регистрация отсутствия членов двора			
Фамилия и инициалы батрака	Срок	Куда убыл или прибыл	Куда или откуда	По какой причине	Когда убыл
15	19	20	21	22	23
		Сем. Мясниш	на трудовые заработки		1929

Регистрация наемного труда		III. Регистрация отсутствия членов двора			
Фамилия батрака	Срок	Куда убыл или прибыл	Куда или откуда	По какой причине	Когда убыл
19	20	21	22	23	24
		Василии	Шелаево		

Фонд Р-13. Шелаевский с/с, 1929г.

Особенности похозяйственных книг разных годов



Если в начале 1930-х годов мы наблюдаем «Отметку о прошлом хозяйстве» бедняк, середняк, зажиточный, кулак, с течением времени данная графа исчезла. Связанно это, прежде всего, с тем, что к середине 1930-х гг. коллективизация почти завершилась.

49

Населенный пункт Тремину хозяйство № 9

1. Фамилия, имя, отчество домохозяина Григорьев Нестор Григорьевич

2. Указать для колхозника, установив форму и номер колхоза, а для проч. населен, социал. положение К. Трудовой

3. Время вступления в колхоз Григорьев м-ц 1931 г. 4. Тремину

5. Отметка о прошлом хоз-ва Средняк

6. Список членов домохозяина

Имя	Отвер-	Месца	Статья об	Год	Земельный надел
<u>Григорьев Нестор Григорьевич</u>	<u>1929</u>				
<u>Григорьев Нестор Григорьевич</u>	<u>1929</u>				
<u>Григорьев Нестор Григорьевич</u>	<u>1929</u>				

7. Дополнительное сведения о наделении и приобретении

Над. выдел, аренда или прокат (факт, или ф. и отчество)	Дата	Мезд, или аренда (баран, убой, оброк)	На аренду работы или оенок

8. Постройки

1. Строения к:	СУММА
а) строений оенок	<u>1361</u>
б) строений сенок	<u>18-24</u>
в) строений покосов	<u>24-19</u>
2. Кухонно-мастерские с оборудованием:	
а) строений оенок	
б) строений сенок	
в) строений покосов	<u>24-19</u>

9. Скот хозяйства

ВИДЫ СКОТА	Возраст до 1 года	На 1 год	Кол-во	Средн. вес
Телят	До 6 мес.	От 6 мес. до 1 г.	7	
Овец	До 1 г.	1 г. и старше	1	
Коров	До 1 г.	1 г. и старше	1	<u>5-24</u>
Лодей	До 1 г.	1 г. и старше	1	<u>5-24</u>
Свинок	До 1 г.	1 г. и старше		
Поросят	До 1 г.	1 г. и старше		
Жеребят	До 1 г.	1 г. и старше		
Коней	До 1 г.	1 г. и старше		
Самцов	До 1 г.	1 г. и старше		
Самки	До 1 г.	1 г. и старше		


10. Посевы и посадки, урожайность

КУЛЬТУРЫ	Посев в га	Посев в кв.	Урожай в ц.
Пшеница			
Яровая пшеница			
Озимая пшеница			
Рожь			
Овсян			
Ячмень			
Пшеница			
Овсян			
Ячмень			
ВСЕГО			<u>1,54</u>

11. Земля хозяйства

Наименование участка	Земельный надел
Всего земельный надел в кв. с. под паром, садом и огородами	
12. Мелкие земельные наделы и участки, принадлежащие	
ИСТОЧНИК	Место, время, условия
Всего земельный надел в кв. с.	<u>19</u> <u>24</u>
Из них в кв. с.	<u>19</u> <u>24</u>

Фонд Р-21. д.Тремину, 1933г.



Что же касается сохранности документов, то в архивном отделе Тайшетского района хранятся похозяйственные книги 304 нас.пунктов. За период с 1928-1995 гг.

I. Состояние двора

№	Фамилия имя и отчество	Пол	Возраст		Состояние здоровья	Содержание двора	Содержание земли	Содержание инвентаря	Содержание инструмента	Содержание прочего	Содержание прочего	Содержание прочего	Содержание прочего	Содержание прочего	Содержание прочего
			лет	мес											
1	Шваби Франциска	Женщина	47		хорошо										
2	Сестра Шваби Мария	Женщина	47		хорошо										
3	Василий - "	Мужчина	46		хорошо										
4	Шваби - "	Мужчина	45		хорошо										
5	Ивановна Шваби Мария	Женщина	42		хорошо										

II. Регистрация домашнего труда

№	Фамилия и имя домашнего труда	Срок

III. Регистрация отсутствия членов двора

№	Фамилия и имя отсутствующего	Срок	Причина отсутствия
	Ивановна Шваби в г. Бердичеве		Кредитные поручения

IV. Заработки членов двора

№	Фамилия	Имя	Отчество	Пол	Возраст	Заработки		Сбережения	
						в руб.	в коп.	в руб.	в коп.

V. Пособия, ссуды, кредиты и т.д.

№	Сумма	Срок	Условия	Источники	Цели	Исполнение	
						в руб.	в коп.
1	3,24			2,25	0,99	2	1
2	1,15			1,15	0,00	2	2
3	0,65			1,15	0,50	1	1

VI. Подсобные хозяйства

№	Наименование	Вид	Содержание	Содержание	Содержание	Содержание	Содержание	Содержание

VII. Постройки

№	Наименование	Вид	Содержание	Содержание	Содержание	Содержание	Содержание	Содержание

VIII. Инвентарь

№	Наименование	Вид	Содержание	Содержание	Содержание	Содержание	Содержание

IX. Финансы

№	Наименование	Вид	Содержание	Содержание	Содержание	Содержание	Содержание



В архивный отдел Тайшетского района в год поступает до 50 запросов генеалогического характера . Тамара Федоровна Н. обратилась к нам в 2015 г. С сотрудниками архива и сама лично работала с похозяйственными книгами. По крупицам собранные сведения , годы кропотливой работы легли в основу трех книг о семье.



Родители, братья и сестры Христины Пурлик

Родители Христины - Козловы Артем (Артемий) и Марина. Семья Козловых переселилась из Минской губернии на ту часть территории современного Тайшетского и района, которая в конце 19 века и первое десятилетие 20 века относилась к Конторской и Шелеховской волостям Енисейской губернии. По рассказам дочери Христины Лидии, Христине тогда было восемь лет (1891-1892 гг.?).

Артем окончил церковно-приходскую школу. По уставу 1928г. для детей низших сословий создавались одноклассные приходские училища, в которых изучались четыре правила арифметики, чтение, письмо и закон Божий.

Марина была маленькая ростом, неграмотная.

Марина и Артем воспитали восемь детей. Дожила в семье дочери Христины. Похоронены в селе Троицк примерно в 1927-1930 г.г.

Дети Козловых Артема и Марины: Наталья, Матрена, Феодосия, Аграфена, Савелий, Петр, Прохор, Христина.

1. Феодосья Малеева (Козлова).

Неграмотная. Была очень красивая и добрая, и дети были красивые. Ольга и Лидия Пурлик (племянницы Феодосии, дети Христины) жили в ее семье, когда учились в начальной школе в поселке Юрты. Феодосия Малеева погибла, переходя на лошади вброд реку.

Судя по записям в похозяйственной книге, Феодосья Артемьевна Малеева родилась в 1880 году, и ее мужа звали Егор. В 1936г. Феодосья жила в деревне Половино-Черемхово в семье старшего сына Андрея (1906 г.р.) вместе со своим младшим сыном Василием, которому к тому времени было 12 лет. Почему с ними нет их отца Егора, неизвестно.

А через два года семья Андрея Егоровича Малеева с младшим братом Василием и двумя своими детьми живет уже в поселке Юрты (в трех километрах от Половино-Черемхово) в доме постройки 1898 года. Андрей работает сторожем машино-тракторной станции. Феодосья Артемьевна с ними уже нет.

450

Фамилия, и. о. домохозяйки *Малеева Лидия* № хозяйства *220*

Народность *Сибирское население* Род занятий

Место работы

1. Состав членов семьи и их сведения

Пол	Фамилия, имя, отчество	Полное имя	Дата рождения		Группа крови	Среднее образование	Остаток от поступления		Религия
			М	Д			М	Д	
Ж	<i>Малеева Лидия</i>	<i>Лидия</i>	<i>1891</i>	<i>12</i>					
Ж	<i>Малеева Матрена</i>	<i>Матрена</i>	<i>1892</i>	<i>01</i>					
Ж	<i>Малеева Аграфена</i>	<i>Аграфена</i>	<i>1893</i>	<i>01</i>					
Ж	<i>Малеева Савелий</i>	<i>Савелий</i>	<i>1894</i>	<i>01</i>					
Ж	<i>Малеева Наталья</i>	<i>Наталья</i>	<i>1895</i>	<i>01</i>					
Ж	<i>Малеева Матрена</i>	<i>Матрена</i>	<i>1896</i>	<i>01</i>					
Ж	<i>Малеева Феодосия</i>	<i>Феодосия</i>	<i>1897</i>	<i>01</i>					
Ж	<i>Малеева Христина</i>	<i>Христина</i>	<i>1898</i>	<i>01</i>					
Ж	<i>Малеева Ольга</i>	<i>Ольга</i>	<i>1899</i>	<i>01</i>					
Ж	<i>Малеева Лидия</i>	<i>Лидия</i>	<i>1900</i>	<i>01</i>					

2. Дневные заработки, расходы и прочие сведения

Работы женщины

2. Наталья Артемьевна Беленок (Козлова).

Из похозяйственных книг Шелеховского сельского совета за 1928-1935, 1946-1951 годы известно, что Наталья замуж вышла за Беленка Тимофея Максимовича. В 1929г. они построили дом в с. Шелехово. Рядом с ними жили братья и родители Натальино мужа, дома которых были построены до 1918г. и в 1925г., 1929г. Все дома были из сосны, крыша из дранья, размеры домов 6м x 6м. Семьи у всех многодетные.

В семье Натальи и Тимофея записано пять детей: Лидия (1918), Иван (1920), Анастасия (1924), Мария (1927), Валентина (1935). Тимофей Беленок и один из его братьев Арсентий были грамотными, а все остальные взрослые члены большой родни Беленок - неграмотные (по записям 1928-1935г.г.). Но уже в 1946г. о Наталье Беленок графе грамотность указано: ч/п, т.е. читает и пишет.

450

домохозяйка *Беленок Наталья* № хозяйства *220*

Народность *Сибирское население* Род занятий

1. Состав семьи

Пол	Фамилия, имя, отчество	Полное имя	Дата рождения		Группа крови	Среднее образование	Остаток от поступления		Религия
			М	Д			М	Д	
Ж	<i>Беленок Наталья</i>	<i>Наталья</i>	<i>1918</i>	<i>01</i>					
Ж	<i>Беленок Лидия</i>	<i>Лидия</i>	<i>1918</i>	<i>01</i>					
Ж	<i>Беленок Иван</i>	<i>Иван</i>	<i>1920</i>	<i>01</i>					
Ж	<i>Беленок Анастасия</i>	<i>Анастасия</i>	<i>1924</i>	<i>01</i>					
Ж	<i>Беленок Мария</i>	<i>Мария</i>	<i>1927</i>	<i>01</i>					
Ж	<i>Беленок Валентина</i>	<i>Валентина</i>	<i>1935</i>	<i>01</i>					



Образцы использованных документов.

Фрагмент из похозяйственной книги Шелеховского с/с за 1928-1935 годы.

Из похозяйственных книг Шелеховского сельского совета за 1928-1935, 1946-1951 годы известно, что Наталья замуж вышла за Беленок Тимофея Максимовича. В 1929г. они построили дом в с. Шелехово. Рядом с ними жили братья и родители Натальиногo мужа, дома которых были построены до 1918г. и в 1925г., 1929г. Все дома были из сосны, крыша из дранья, размеры домов 6м х 6м. Семьи у всех многодетные.

В семье Натальи и Тимофея записано пять детей: Лидия (1918), Иван (1920), Анастасия (1924), Мария (1927), Валентина (1935). Тимофей Беленок и один из его братьев Арсентий были грамотными, а все остальные взрослые члены большой родни Беленок - неграмотные (по записям 1928-1935г.г.). Но уже в 1946г. о Наталье Беленок графе грамотность указано: ч/п, т.е. читает и пишет.

1928-1935
стр. 28
год 1929

ДОМОХОЗЯИН *Беленок Тимофей Максимович.*
(Фамилия, имя и отчество главы семьи или хозяйства)

I. Состав двора

№ п/п	Фамилия, имя и отчество	Положение в каждой семье	Время рождения			Время брака, смерти, увольнения, призыва				Наследия и имущества			Отношение к обязательной военной службе	Время освобождения от службы	
			Число и месяц	Год	№ дня	Число и месяц	Год	№ акта	Год	№ акта					
1	2	3	4	5	6	7	8	9	10	11	12	13	14	15	16
✓ 1	<i>Беленок Тимофей Максимович домохозяин</i>		25	5	1885					Брат	Т. Русс				
✓ 2	<i>Наталья Арсентьевна жена</i>		10	7	1900					"	"				
3	<i>Лидия Беленок дочь</i>		10	5	1918					Неграмот	"				
4	<i>Иван Беленок сын</i>		25	5	1920					"	"				
5	<i>Анастасия Беленок дочь</i>		1	5	1924					"	"				
6	<i>Мария Беленок дочь</i>		22	5	1927					"	"				



Мы рады, что от большинства наших клиентов получаем обратную связь, а именно положительную, ведь важно понимать, что оказанная нами помощь принесла свои плоды.

Такое письмо – отзыв поступило на электронную почту архивного отдела от нашего соотечественника, ныне жителя Чешской Республики.

«...Я благодарен работникам архива за то, что мне удалось подержать в руках те документы, которые вновь всколыхнули мою память, напомнили о тех людях, среди которых прошло наше детство. Видя на бумаге их имена, я вспоминал каждого из них. Уже более сорока лет мы приезжаем в поселок Песчанка. Там уже ничего нет. Большая сосна в лесу та, которую я посадил еще в четвертом классе. Надеюсь, что и в этом году приедем...». Николай Генухович П.

Семья Николая Генуховича П.

Семья Николая Генуховича П.

№	Имя	Дата рождения	Дата смерти	Место рождения	Место смерти	Причина смерти	Семейное положение	Состояние здоровья	Образование	Профессия	Служба	Семейные обязанности
1	Николай Генухович	1880	1955	Самара	Самара	Сердечный приступ	В браке	Хорошо	Среднее	Работник	Служил в армии	Хозяин
2	Елизавета Ивановна	1885	1957	Самара	Самара	Старость	В браке	Хорошо	Среднее	Работник	Служила в армии	Хозяйка
3	Александр Николаевич	1910	1955	Самара	Самара	Сердечный приступ	В браке	Хорошо	Среднее	Работник	Служил в армии	Сын
4	Мария Ивановна	1915	1957	Самара	Самара	Старость	В браке	Хорошо	Среднее	Работник	Служила в армии	Дочь
5	Василий Николаевич	1920	1955	Самара	Самара	Сердечный приступ	В браке	Хорошо	Среднее	Работник	Служил в армии	Сын
6	Татьяна Ивановна	1925	1957	Самара	Самара	Старость	В браке	Хорошо	Среднее	Работник	Служила в армии	Дочь

Семья Николая Генуховича П.

№	Имя	Дата рождения	Дата смерти	Место рождения	Место смерти	Причина смерти	Семейное положение	Состояние здоровья	Образование	Профессия	Служба	Семейные обязанности	Семейные обязанности	
													Хозяин	Хозяйка
1	Николай Генухович	1880	1955	Самара	Самара	Сердечный приступ	В браке	Хорошо	Среднее	Работник	Служил в армии	Хозяин		
2	Елизавета Ивановна	1885	1957	Самара	Самара	Старость	В браке	Хорошо	Среднее	Работник	Служила в армии	Хозяйка		
3	Александр Николаевич	1910	1955	Самара	Самара	Сердечный приступ	В браке	Хорошо	Среднее	Работник	Служил в армии	Сын		
4	Мария Ивановна	1915	1957	Самара	Самара	Старость	В браке	Хорошо	Среднее	Работник	Служила в армии	Дочь		
5	Василий Николаевич	1920	1955	Самара	Самара	Сердечный приступ	В браке	Хорошо	Среднее	Работник	Служил в армии	Сын		
6	Татьяна Ивановна	1925	1957	Самара	Самара	Старость	В браке	Хорошо	Среднее	Работник	Служила в армии	Дочь		

Похожественные книги, таким образом, являются ценным генеалогическим источником, но каким бы обширным массивом информации они не обладали, главным пунктом остается общение с родными.